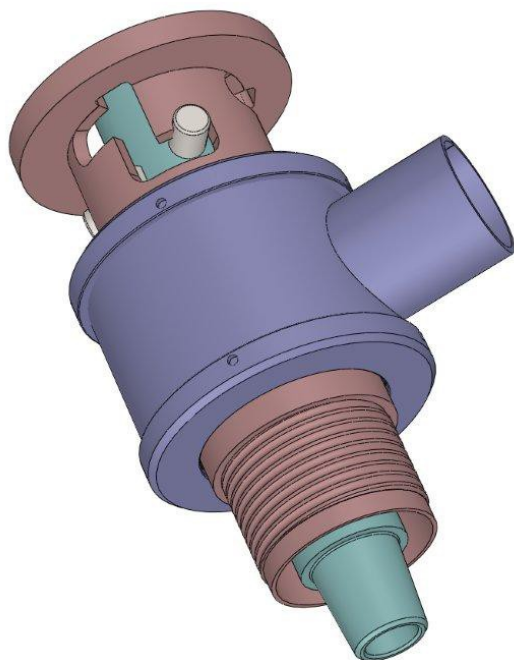


7.4. System Archonex

Służy do jednoczesnego wiercenia dolnym młotkiem udarowym oraz koronką słupkową na rurach okładzinowych. Umożliwia on przewiercenie warstw słabo zwięzłych z jednoczesnym rurowaniem otworu. Po przewierceniu odcinka słabo zwięzłych warstw można rury okładzinowe pozostawić i wiercić w dalszym ciągu dolnym młotkiem.

System ten nadaje się również do wiercenia na płuczkę z jednoczesnym rurowaniem otworu. W czasie wiercenia zawsze istnieje możliwość wyciągnięcia poprzez rury archonex narzędzia i wymiana na nowe lub inne, jeżeli zaistnieje taka konieczność.



Typoszereg Archonex

Nr katalogowy	Rozmiar (mm)
A12.114.00.00	114,3
A12.127.00.00	127
A12.133.00.00	133
A12.139.00.00	139,7
A12.152.00.00	152,4
A12.168.00.00	168,3
A12.177.00.00	177,8
A12.193.00.00	193,7
A12.203.00.00	203
A12.219.00.00	219,1
A12.229.00.00	229
A12.244.00.00	244,5
A12.273.00.00	273
A12.298.00.00	298,5

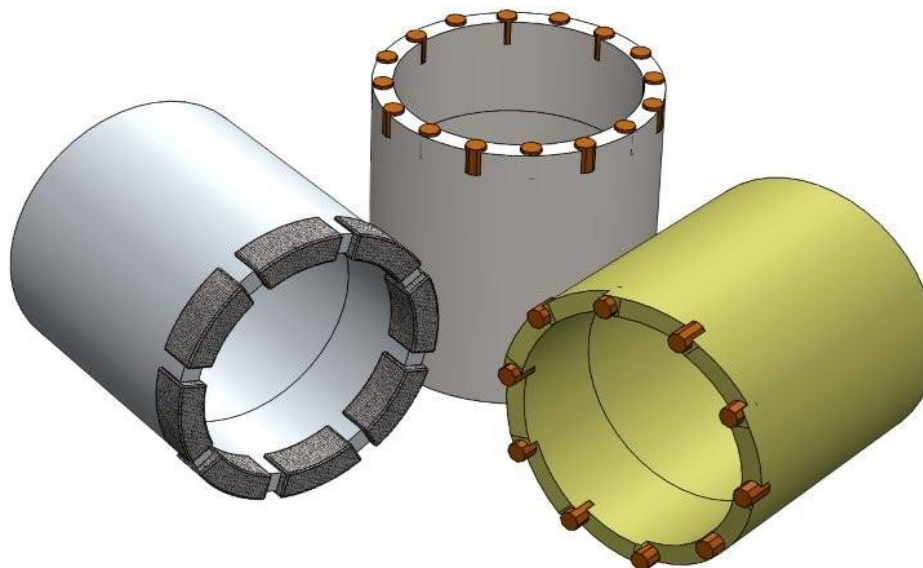
7.4.1. Rury Archonex

Nr katalogowy	Średnica zewn. mm	Długość mm	Grubość ścianki mm	Waga kg
A12.114.20.100 A12.114.20.150 A12.114.20.200 A12.114.20.300	114,3	1000 1500 2000 3000	8,8	24 35 47 69
A12.127.20.100 A12.127.20.150 A12.127.20.200 A12.127.20.300	127	1000 1500 2000 3000	8,8	26 39 52 77
A12.133.20.100 A12.133.20.150 A12.133.20.200 A12.133.20.300	133	1000 1500 2000 3000	8,8	28 41 55 82
A12.139.20.100 A12.139.20.150 A12.139.20.200 A12.139.20.300	139,7	1000 1500 2000 3000	8,8	30 44 58 86
A12.152.20.100 A12.152.20.150 A12.152.20.200 A12.152.20.300	152,4	1000 1500 2000 3000	8,8	32 47 63 94
A12.168.20.100 A12.168.20.150 A12.168.20.200	168,3	1000 1500 2000	8,8	36 53 71
A12.177.20.100 A12.177.20.150 A12.177.20.200	177,8	1000 1500 2000	8,8	38 56 74
A12.193.20.100 A12.193.20.150 A12.193.20.200	193,7	1000 1500 2000	8,8	41 61 81
A12.203.20.100 A12.203.20.150 A12.203.20.200	203	1000 1500 2000	8,8	44 65 87
A12.219.20.100 A12.219.20.150 A12.219.20.200	219,1	1000 1500 2000	8,8	47 70 93
A12.229.20.100 A12.229.20.150 A12.229.20.200	229	1000 1500 2000	8,8	48 72 96
A12.244.20.100 A12.244.20.150 A12.244.20.200	244,5	1000 1500 2000	10	58 87 116
A12.273.20.100 A12.273.20.150 A12.273.20.200	273	1000 1500 2000	10	65 97 130
A12.298.20.100 A12.298.20.150 A12.298.20.200	298,5	1000 1500 2000	10	71 106 142

7.4.2. Koronki Archonex

Archon produkuje koronki Archonex w trzech odmianach:

1. koronki słupkowe z czołem płaskim
2. koronki słupkowe z czołem zębatym
3. koronki kompozytowe



Koronki kompozytowe posiadają tę zaletę, że nie posiadają zębów z węgla wolframu, w związku z tym nie ulegają one wykruszeniu przez otoczaki lub koronkę dolnego młotka. Poniżej w tabeli zestawienie koronek archonex.

Rozmiar mm	Średnica zewn. mm	Średnica wewn. mm	kor. z czołem płaskim Nr katalogowy	kor. z czołem zębatym Nr katalogowy	Koronki kompozytowe Nr katalogowy
114,3	117	94	A02.06.01.00	A02.06.01.01	A02.06.01.02
127	130	106	A02.06.02.00	A02.06.02.01	A02.06.02.02
133	135	112	A02.06.03.00	A02.06.03.01	A02.06.03.02
139,7	143	119	A02.06.04.00	A02.06.04.01	A02.06.04.02
152,4	155	131	A02.06.05.00	A02.06.05.01	A02.06.05.02
168,3	170	147	A02.06.06.00	A02.06.06.01	A02.06.06.02
177,8	180	157	A02.06.07.00	A02.06.07.01	A02.06.07.02
193,7	195	172	A02.06.08.00	A02.06.08.01	A02.06.08.02
203	205	177	A02.06.09.00	A02.06.09.01	A02.06.09.02
219,1	222	196	A02.06.10.00	A02.06.10.01	A02.06.10.02
229	232	207	A02.06.11.00	A02.06.11.01	A02.06.11.02
244,5	246	222	A02.06.12.00	A02.06.12.01	A02.06.12.02
273	275	248	A02.06.13.00	A02.06.13.01	A02.06.13.02
298,5	300	273	A02.06.14.00	A02.06.14.01	A02.06.14.02

7.5. System Rotex

Ma takie same zastosowanie jak Archonex lecz nie posiada głowicy do odprowadzenia zwiercin. W związku z tym że posiada te same gwinty co system archonex można do niego stosować rury i koronki Archonex



W tabeli poniżej przedstawiono podstawowe dane systemu Rotex.

Głowica zewnętrzna			Głowica wewnętrzna		
Nr katalogowy	Średnica mm	Ciężar kg	Nr katalogowy	Średnica żerdzi i rodzaj gwintu	Ciężar kg
A12.16.02.01	114,3	8	A12.16.01.01	76 mm 2 3/8"	10
A12.16.02.02	127	9	A12.16.01.01	76 mm 2 3/8"	10
A12.16.02.03	133	10	A12.16.01.01	76 mm 2 3/8"	10
A12.16.02.04	139,7	11	A12.16.01.01	76 mm 2 3/8"	10
A12.16.02.05	152,4	12	A12.16.01.01	76 mm 2 3/8"	10
A12.16.02.06	168,3	16	A12.16.01.02	88,9 mm 2 3/8"	14
A12.16.02.07	177,8	17	A12.16.01.02	88,9 mm 2 3/8"	14
A12.16.02.08	193,7	18	A12.16.01.02	88,9 mm 2 3/8"	14
A12.16.02.09	203	19	A12.16.01.02	88,9 mm 2 3/8"	14
A12.16.02.10	219,1	21	A12.16.01.03	140 mm 4 1/2"	27
A12.16.02.11	229	22	A12.16.01.03	140 mm 4 1/2"	27
A12.16.02.12	244,5	24	A12.16.01.03	140 mm 4 1/2"	27
A12.16.02.13	273	27	A12.16.01.03	140 mm 4 1/2"	27
A12.16.02.14	298,5	30	A12.16.01.03	140 mm 4 1/2"	27